

# Verbesserungen für den Radverkehr im Jahr 2012

...im Landkreis Gießen

ADFC Gießen



# Klage gegen Einbahnstraße

**Klage eines ADFC-Mitglieds für Einbahnstraßenfreigabe erfolgreich.**



Fernwald - Hellenweg

# Radweg Lich-Eberstadt



Lich – Querungsstelle Klosterwald, Tempo 70, 7.000 Kfz/Tag



LICH

## Radweg ist nun auch offiziell fertig...

05.06.2012 - LICH

... aber benutzen müssen ihn Radfahrer von Lich nach Eberstadt zumindest vorerst nicht

(kr). Die Herren mit den Scheren waren sich einig: „Reden wir nicht mehr über die Planungsphase!“ Die hatte es auch in sich gehabt. Vor sieben Jahren beispielsweise demonstrierten rund 100 Eberstädter schon dafür, dass der Weg endlich gebaut werden solle. All das war aber gestern überwunden. Reiner Weil vom Straßen- und Verkehrsmanagement von Hessen Mobil in Schotten, wie das Amt für Straßen- und Verkehrswesen neuerdings heißt, nannte Eckdaten des Weges, dessen Bau im April 2011 begonnen hatte. Er ist rund 4,3 Kilometer lang und hat circa 2,3 Millionen Euro gekostet, die der Bund bezahlte. 60 Prozent davon (knapp 1,4 Millionen Euro) waren für den eigentlichen Radweg nötig. Jeweils gut 900 000 Euro kosteten nach Weils Angaben die Umgestaltung des Kreuzungsbereichs zwischen der Bundesstraße 488, an der der Radweg entlangführt, und der Landesstraße 3131 in Richtung Muschenheim sowie die Erneuerung der Fahrbahndecke der Bundesstraße auf rund 2,6 Kilometern Länge. In Höhe des Licher Golfplatzes wurde eine rund 120 Meter lange Sichtschutzwand erbaut. Reiner Weil betonte, vor allem im Bereich der Ausflugsziele bei Kloster

★ Empfehlen (0) Facebook  
Twitter Google+



Seit gestern Nachmittag ist der Radweg von Lich nach Eberstadt auch offiziell für den Verkehr freigegeben. Foto: Hogen-Ostlender

# Limesradweg Bettenhausen-Muschenheim

---



# Aufhebung Benutzungspflichten

Radfahrer dürfen nun wählen, ob sie auf der Fahrbahn oder dem Gehweg fahren wollen.



# Aufhebung Radweg bei Tempo 30



Radfahrer dürfen nur noch auf der Fahrbahn fahren. Der Gehweg gehört wieder den Fußgängern.

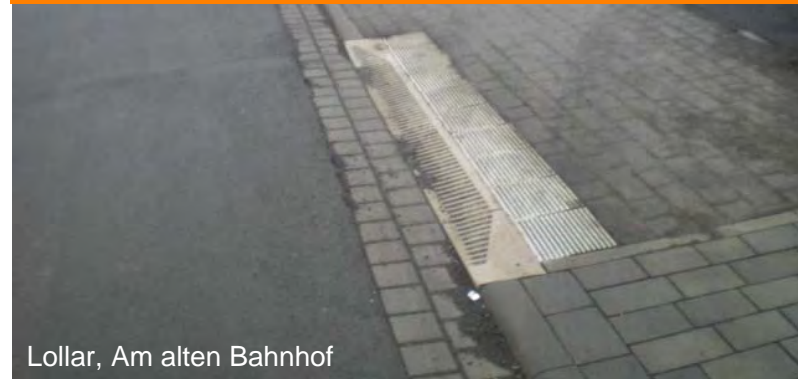
# Verbesserungen in Lollar



## Entfernung von Pollern



## Bordsteinabsenkung



# Neue Fahrradabstellanlagen

---



Grünberg, Marktplatz



Grünberg, Theo-Koch-Schule



# Ausblick 2013:

---

- Öffnung von weiteren Einbahnstraßen
- Fahrradabstellanlagen an Lahn-Kinzig-Bahn
- Erstellung eines Kreis-Radroutenkonzeptes
- Radweg Gießen-Leihgestern
- Fahrradabstellanlagen an Schulen (?)
- Aufhebung von Benutzungspflichten (?)
- Mehr Tempo-30-Zonen (?)

Vielen Dank!



**adfc**

Allgemeiner Deutscher  
Fahrrad-Club